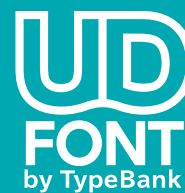


# タイプバンク ユニバーサル デザイン書体



# 学術的エビデンスの基に設計され

## より多くの人に、読みやすく、見やすく、美しく

タイプバンクユニバーサルデザイン書体 (UD書体) は、より多くの人に読みやすく、見やすく、美しく、内容を間違いなく伝えるために開発された書体です。デザイナー独自の工夫や判断だけではなく、第三者学術機関である慶應義塾大学 中野泰志教授の研究結果をもとに改良を重ね、開発しています。

広報誌、マニュアル、自治体資料など公的な文章や老若男女を対象とするもの、弱視者を支援するもの、通販カタログやタイムスケジュールなど価格や時間、数字データの誤認を防ぐものに適しています。



中野 泰志 (なかの やすし)  
慶應義塾大学大学院社会学研究科

専攻分野: 実験心理学、特別支援教育、ヒューマンインタフェース  
慶應義塾大学大学院社会学研究科で、実験心理学の手法で人間の知覚に関する基礎研究を実施。その後、国立特別支援教育総合研究所において障害者の視機能評価や支援技術に関する研究、東京大学先端科学技術研究センターにおいてヒューマンインタフェースや福祉のまちづくりに関する実践的研究等を実施。現在は、バリアフリー・サイエンスの樹立を目指して研究・活動を展開中。

### ▼ 出ず部分はしっかり出し、離す部分は広くする

TBUDゴシック や ろ る ゑ  
TBゴシック や ろ る ゑ

### ▼ 濁点・半濁点を判別しやすくする

TBUDゴシック ず ぽ ゴ  
TBゴシック ず ぽ ゴ

### ▼ つながりを取り、アキを広くして、子供にもわかりやすい形状にする

TBUDゴシック な き ふ ゆ  
TBゴシック な き ふ ゆ

### ▼ 不要なゲタをとり、見やすくする

TBUDゴシック 東 足 女 建  
TBゴシック 東 足 女 建

### ▼ ループを広くとりながらも、文字のバランスを崩さない形状

TBUDゴシック する む する む  
TBゴシック する む する む

### ▼ 漢字と仮名の大きさや形状に、差別化をはかる

漢字 口 口 夕 夕  
仮名 口 口 夕 夕

UD書体は  
あらゆるところで  
活かされます

## → 市民グラウンド Public Ground

どなたでもご自由  
にお使いいただけます。  
Everyone can freely use it.

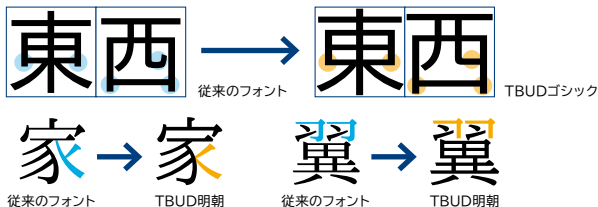
特定保健用食品  
食生活は、主食、主菜、副菜を  
基本に、食事のバランスを。  
NET 235g

お知らせ  
新駅名称公募  
南地区に平成24年3月開業予定の新駅名  
称を、近隣の市町から広く公募します。  
応募用紙は市内の公共施設と主なショッ  
ピングセンター内に設置、ひとり5票ま  
でとします。応募締切は平成22年12月未  
日、厳選なる審査の上、平成23年3月に  
は名称が決定する予定です。採用された  
方には、一ヶ月限定フリーパスや記念品  
などの贈呈が行われます。

# タイプバンクUD書体ができるまで

## ■ デザイナーによるUD書体のデザイン

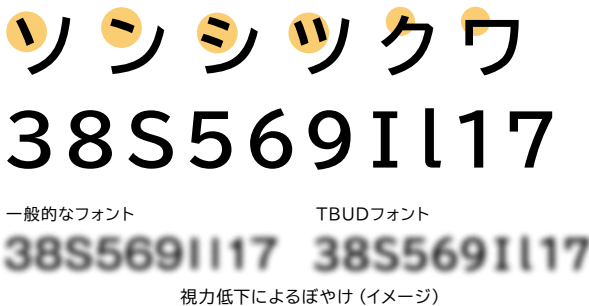
同じ大きさの文字でも大きくはっきりと表示する事ができます。混んでいる部分のデザイン形状を変えてスペースを広くとり、明るくすっきりと読みやすい字形にしています。



「東」の様に中間にあるゲタは省略して明るく、「西」の様に下部にあるゲタはゴシックらしさを保つために残したデザインにしている。「西」のハネや「翼」のハネ、「家」の家の形状など省略したり、判別しやすい形状を採用している。

## ■ 文字を誤認しやすい状況の分析

似ている形状のグリフも、瞬時に判別がしっかりできるデザインをこころがけています。

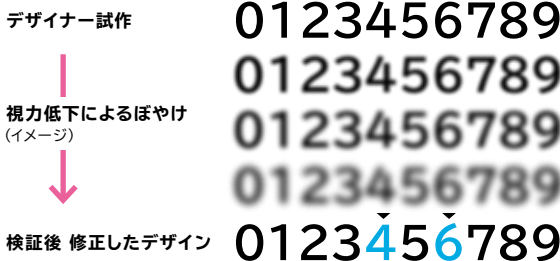
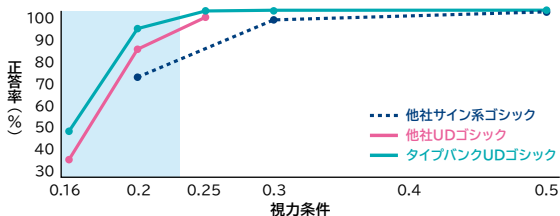


## 学術的検証

### 1 低視力シミュレータによる検証 文字の判別のしやすさ (レジビリティ) 評価

ぼやけ状態での正答率、反応時間、誤答パターンを検証。0.5～0.25の視力では大きな差異は見られないが、視力の低下に従って、各書体の正答率の差が顕著に出た。視力低下状態でもTBUDゴシックは読み間違いが起こりにくく、読み取りが早くできると評価。

▼ 正答率 (3フォント比較)



デザイナーによるシミュレータ検証とコンフュージョン・マトリクスデータ (どの文字を何の文字に読み間違えたかを統計化したデータ) などを基に全文字を見直し、改良を加えている。

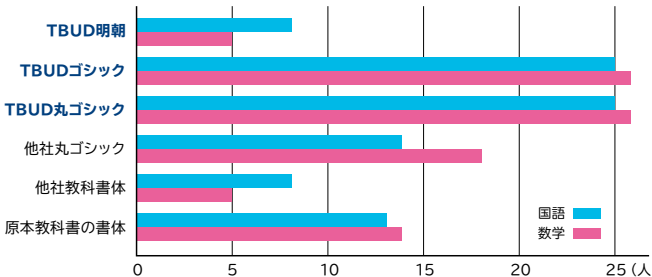
### 2 ユーザ検証 読書のしやすさ (リーダビリティ) 評価

ぼやけ状態での臨界文字サイズ、最大読書速度、読書視力を検証。0.5、0.3、0.2のどの視力状態であっても、TBUDゴシックは小さな文字で最大読書速度を保つことができ、より小さな文字でも読書スピードが落ちにくいと評価。

## 全国盲学校調査

全国の視覚障害特別支援学校 (盲学校) 高等部18校の協力を得て、ロービジョン生徒90名を対象に面接調査を実施。字体比較用サンプル版拡大教科書を用い、好みの書体分けや順位付け、その理由などを調査した。

▼ 第1位で選択されたフォント



結果、TBUDゴシックとTBUD丸ゴシックは弱視生の生徒に最も人気が高く、形状がはっきりしていて読みやすいと好評価を得られた。

本研究の成果は「中野泰志・新井哲也 (2012). 弱視生用拡大教科書に適したフォントの分析 ロービジョン学会誌, 第12巻, 81-88.」に掲載されました。

レジ袋が  
ご不要な方は  
お申し出ください

旅行業約款 (募集型企画旅行契約の部)

第一章 総則

第一条 (適用範囲)

1. 当社が旅行者との間で締結する募集型企画旅行に関する契約 (以下「募集型企画旅行契約」といいます。) は、この約款の定めるところによります。この約款に定めのない事項については、法令又は一般に確立された慣習によります。
2. 当社が法令に反せず、かつ、旅行者の不利にならない範囲で書面により特約を結んだときは、前項の規定にかかわらず、その特約が優先します。

重要書類  
保険料納付案内  
御見積書

# 3 都市計画課

データ保存容量	約500MB
外部メモリ最大容量	microSDHC™ 16GB
アプリケーション	最大200件
スケジュール	最大500件
ブックマーク数	最大150件
ダウンロードフォント	最大50件
画面表示文字数	最小サイズ 420文字 最大サイズ 72文字
充電時間	約110分
防水対応	IPX5*1/ IPX7*2

\*1 内径6.3mmのノズルを用いて、約3mの距離から約12.5L/分の水を3分以上注水する条件で、あらゆる方向から直接噴流水を浴びても、電話機としての性能を保持できることを意味します。\*2 常温で水道水、かつ静水の水深1mの水槽に電話機を沈め、約30分放置しても、電話機としての性能を保持できることを意味します。

# タイプバンクユニバーサルデザイン書体ラインナップ

## ゴシック

見やすさとデザインバランスが両立した、すっきりと読みやすいUDゴシック体

TBUDゴシックSL	さまざまなシーンで活躍するUD書体 ABCFabcg1379
TBUDゴシックR	さまざまなシーンで活躍するUD書体 ABCFabcg1379
TBUDゴシックB	さまざまなシーンで活躍するUD書体 ABCabcig1379
TBUDゴシックE	さまざまなシーンで活躍するUD書体 ABCabcg1379
TBUDゴシックH	さまざまなシーンで活躍するUD書体 ABCabcg1379

## 丸ゴシック

やわらかい骨格と親しみやすい表情を備えるUD丸ゴシック体

TBUD丸ゴシックSL	さまざまなシーンで活躍するUD書体 ABCFabcg1379
TBUD丸ゴシックR*	さまざまなシーンで活躍するUD書体 ABCFabcg1379
TBUD丸ゴシックB*	さまざまなシーンで活躍するUD書体 ABCabcig1379
TBUD丸ゴシックH*	さまざまなシーンで活躍するUD書体 ABCabcg1379

\*教科書組版にふさわしい学参対応のフォントも用意しております。2010年改定の常用漢字表には未対応です。

## 明朝

格調高い明朝体の伝統を保ちながら、見やすさと読みやすさを実現

TBUD明朝M	さまざまなシーンで活躍するUD書体 ABCFabcig1379
TBUD明朝H	さまざまなシーンで活躍するUD書体 ABCabcig1379

## デザイン書体

タイプバンクの名書体「タイポス」の設計を今に引き継ぐUD書体

UDタイポス58	さまざまなシーンで活躍するUD書体 ABCFabcig1379
UDタイポス510	さまざまなシーンで活躍するUD書体 ABCFabcg1379
UDタイポス512	さまざまなシーンで活躍するUD書体 ABCFabcg1379
UDタイポス515	さまざまなシーンで活躍するUD書体 ABCFabcg1379

**UD FONT**  
by TypeBank

これは「UD FONT マーク」の一例です。  
この「UD FONT マーク」は、TBユニバーサルデザイン (UD)  
フォントを使用している成果物に表示できるマークです。

TBUD 書体は TypeBank Select Pack 1/5 でご利用いただけます。

▶ フォントフォーマット: OpenType

※ TrueType フォント (Windows 対応) が必要な方は、フォントソリューション課  
(Tel. 03-3267-1237 Fax. 03-3267-1227) にお問い合わせください。

本製品に関する情報は [www.morisawa.co.jp](http://www.morisawa.co.jp)



モリサワ製品の不正コピーなど、違法行為にお気づきの方は  
(一社) コンピュータソフトウェア著作権協会 (Tel: 03-5976-5178) までご連絡ください。

本カタログに記載されている会社名および商品名・ロゴは、各社の登録商標または商標です。  
本仕様は、予告なく変更する場合があります。あらかじめご了承ください。

**モリサワ**

株式会社モリサワ

本社 〒556-0012 大阪市浪速区敷津東 2-6-25 Tel: 06-6649-2151  
東京本社 〒162-0822 東京都新宿区下宮比町 2-27 Tel: 03-3267-1231  
仙台支店 〒984-0051 仙台市若林区新寺 1-3-8 Tel: 022-296-0421  
名古屋支店 〒460-0002 名古屋市中区丸ノ内 1-5-10 Tel: 052-201-2341  
札幌営業所 〒001-0010 札幌市北区北十条西 2-6 サウスシティ 2F Tel: 011-700-0112  
福岡営業所 〒812-0013 福岡市博多区博多駅東 1-3-25 Tel: 092-411-5875  
鹿児島営業所 〒890-0051 鹿児島市高麗町 11-3 下田ビル 2F Tel: 099-252-2255