

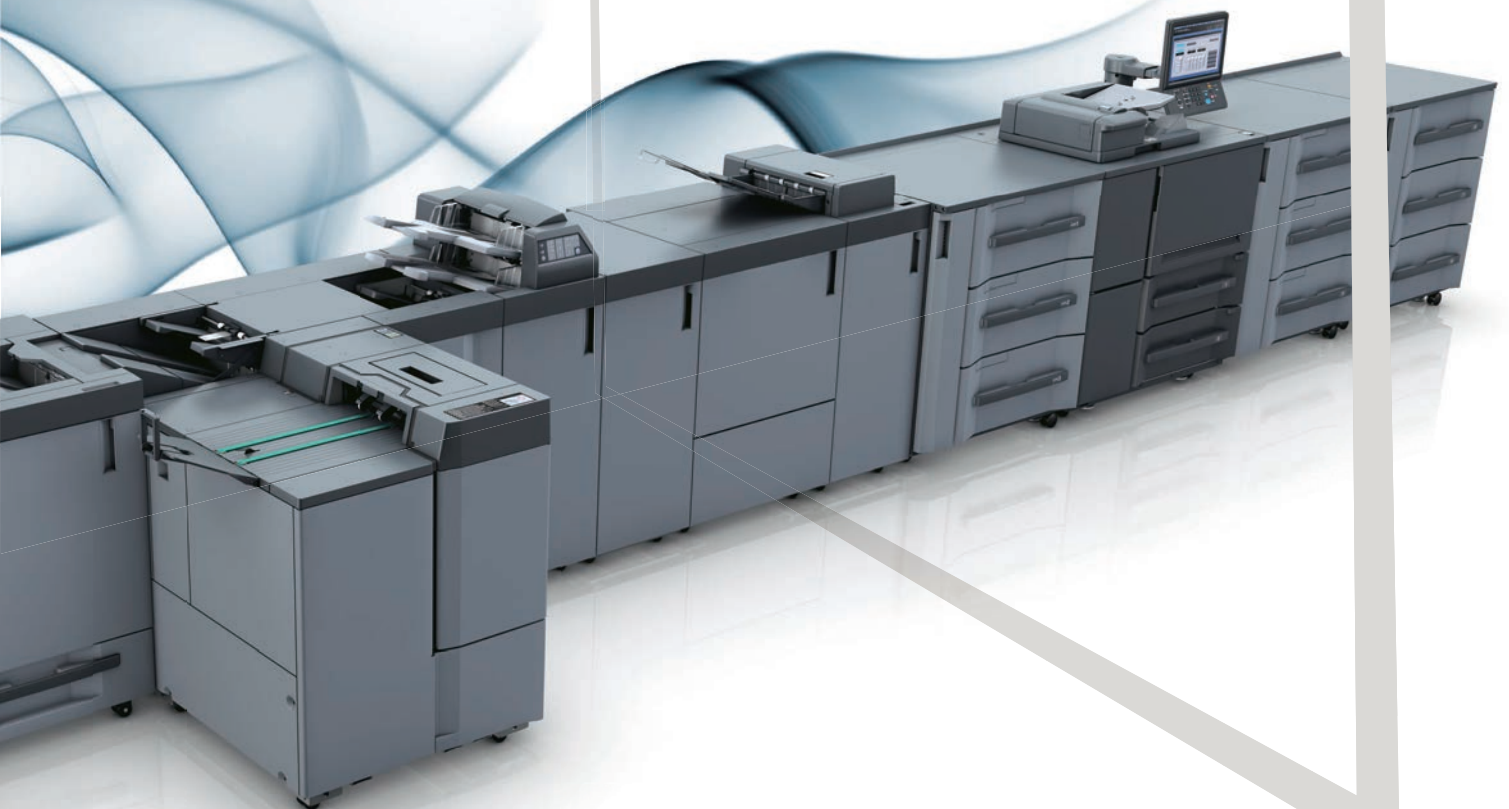
モリサワ

RISAPRESS

7136 / 7120

KEEP YOUR BUSINESS IN THE BLACK

高い品質かつ安定性
モノクロプロダクションプリント



NEEDS TO BE A PROVEN AND TRUSTED PRODUCTION

RISAPRESS 7136/7120

7136:136ppm 7120:120ppm



生産現場における専門知識に基づいた技術を継承した
RISAPRESS 7136シリーズ。
必要な機能とサービス、信頼と安心感を与えます。
現場の作業ワークフローをシームレスに改善し効率化を図ります。

HIGH QUALITY ✕ **SKILL-LESS**



× HIGH QUALITY

信頼と実績のある 高画質を実現する ワークフローの高速化

高生産性に合わせて高画質を実現するシステムと機能を提供。IQ-501などの自動化オプションにより品質を安定かつ持続的にし、効率的な生産環境を構築します。

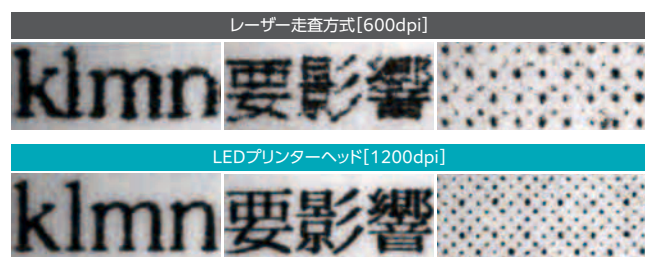
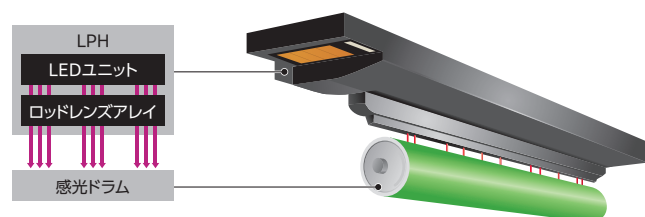
優れた瞬発力で生産性を高める A4:136ppm、A3:78ppmの高速出力

A4ヨコ136ppm、さらにA3サイズではトップクラスとなる78ppmの高い生産性を実現。オンデマンド印刷に重要な短納期サービス、突発的なオーダーへの対応など、印刷ビジネスの向上に寄与します。

※7120はA4:120ppm、A3:70ppm

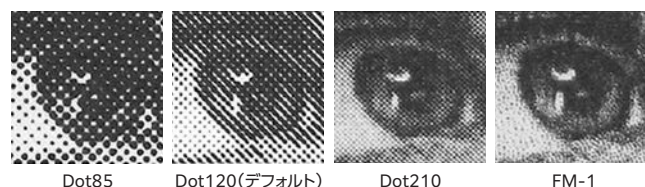
LPH(LED Print Head)による書き込み 1200dpiの高解像度出力

LEDユニットを使用して書き込むLEDプリンターヘッドを採用。細かな30 μ mのビーム径により、1200dpiの高解像度を達成し、再現性も大幅に向上。細かな文字やスクリーン階調の品質をいっそう高めています。



多彩なスクリーンを選択可能な 9パターンのスクリーン設定

85L (低解像度) から210L (高解像度) までをカバーする6種類のドットスクリーンと、3種類のFMスクリーンの計9種類のスクリーンを標準装備。個々の網点形状を見直し、より滑らかな高画質を実現しました。出力内容に合わせて最適なスクリーンを使用することで、高品位なプリント画質を提供できます。



CMYKデータを適切に処理する CIE色空間の採用

カラー原稿を出力する際、入力画像を一旦CIE空間に変換。その後本機の色空間に変換し適切に処理します。従来の数式による単純変換に比べシャドー部の色つぶれを抑え、豊かな階調表現を可能にしています。



※出力速度が低下する場合があります。

転写画質や用紙の搬送性向上に貢献する ベルト転写方式

用紙をベルトに密着させて隙間を排除し、ベルトの圧力でトナーをムラなく均一に付着させます。紙端で起こる画像欠けやローラーの抵抗で発生する転写ズレを最小限に抑えます。



ハードな使用に応える 月間デューティーサイクル324万枚

本体および内蔵パーツの耐久性が向上。長時間稼働での安定生産を実現し、ハイボリュームユーザーの要求を満たす信頼性を有しています。

基準TEC値を大幅にクリアした 省エネ設計

エナジースターV3.2に適合。定着部の制御見直しにより、自社前任機と比較して消費電力を削減しました。

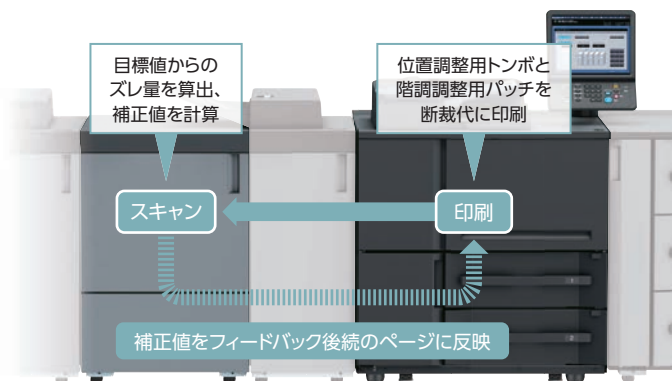
工数削減と品質向上を両立する

自動キャリブレーション・表裏見当調整 ※オプション

今まで手作業で行っていたキャリブレーションや表裏見当調整をすべて自動化。スキルレスで誰でも最適な調整を短時間で実施できます。従来のマニュアル測定や数値入力が必要となり、操作ミスによる品質問題も軽減します。

表裏見当のリアルタイム監視・調整機能 ※オプション

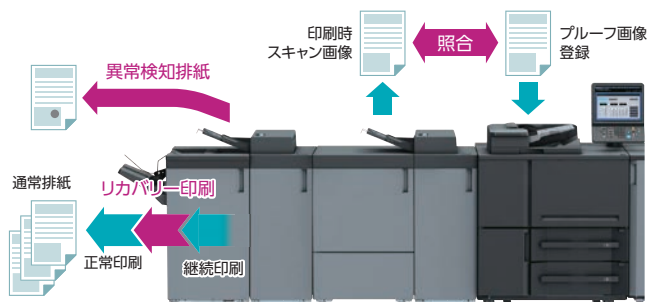
生産性を落とすことなく、表裏見当をリアルタイムで監視し、自動補正します。印刷中の階調変動や見当ずれを最小限にし、高品質な印刷物を安定して供給します。また、見当起因のヤレ発生を抑え、コスト改善や顧客の信頼度向上に寄与します。



印刷不具合を印刷中に検査・再印刷する

リアルタイム自動検品機能 ※オプション

登録した正解画像と成果物を生産中に比較し、異常がある成果物だけを排紙。異常ページのみ再印刷するため、正しい成果物に仕上がります。汚れや画像欠けの他、ホタルやスジの検出が可能です。



四方断裁をインラインで処理

トリマーユニット TU-510 ※オプション

四方断裁によりSRA3の用紙からA3やA4×2枚のフルブリード印刷物をインラインで作成できます。名刺・カードサイズの断裁や筋入れの機能拡張も可能です。



私製ハガキ(100×148mm)
厚手の上質紙(316×234mm)に4面
付けしたものをワンパスで断裁処理で
きます。

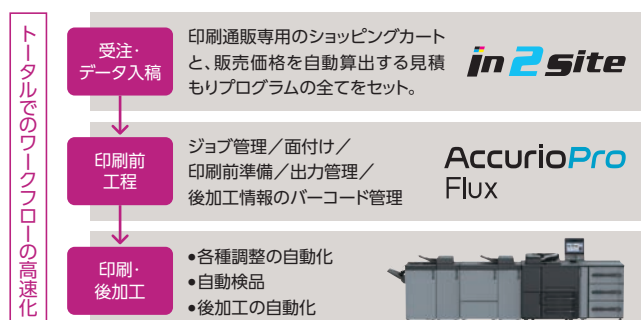


名刺(91×55mm、最大504枚*)
両面印字に加え、名刺サイズに自動断
裁し、付属のカードトレイに積載しま
す。
※177~256g/m²まで、257~300g/m²の用紙の積
載量は異なります。

効率的なワークフロー構築に貢献するアプリケーション連携

ワークフロー連携による省力化・効率化を実現する In 2 site+AccurioPro Flux+7136の自動出カライン

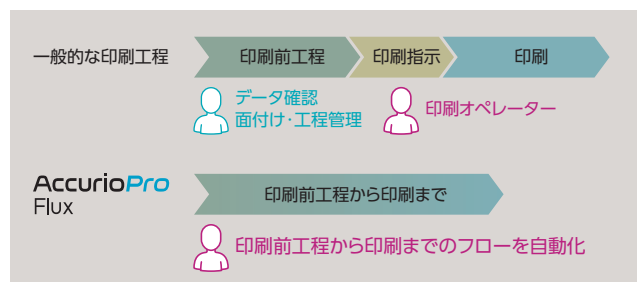
オンラインショップ構築パッケージIn 2 SiteとAccurioPro Fluxとの連動で、印刷物の受注から面付けなどの前処理、印刷・後加工まで全工程を効率化できます。Web to Printを活用した新規顧客の開拓や、既存顧客の利便性向上によるクライアント内シェアの向上に効果的です。



印刷前工程を効率化する

AccurioPro Fluxとの面付け連携

AccurioPro Fluxの自動面付機能やWeb to Printソリューションなどのサードパーティー製アプリケーションとのXML連携を可能にし、印刷前工程を効率化できます。Fluxの仕様に沿ったXMLを生成することで、印刷ファイル選択、部数入力、印刷設定・指示を自動化し、時間のかかる作業を簡素化、迅速化します。



× SKILL-LESS

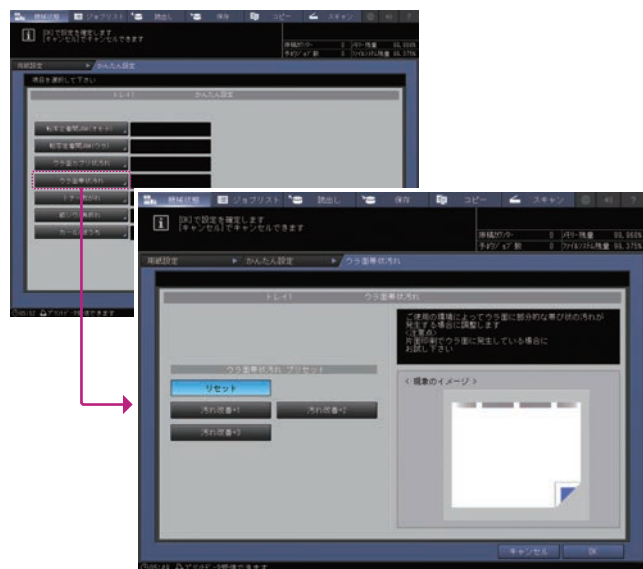
知識や経験を問わず 安定した 作業ワークフローを確立

時代に合った操作性で持続的かつ安定した運用をご提案。
スキルの有無にかかわらず作業をスムーズに。

エキスパート設定を簡単にワンタッチ かんたん設定機能

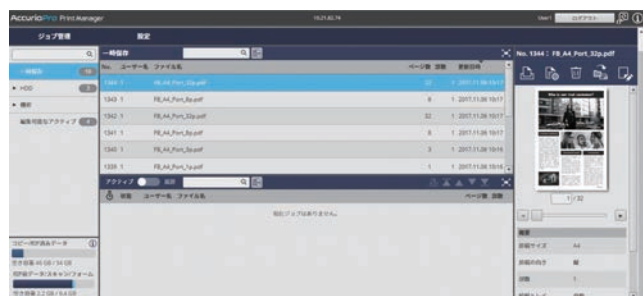
生産中に思わぬトラブルや異常が発生した際に一時的に問題を軽減する効果がある設定を集約したボタンを標準装備。従来では、メーカーのサービスマンや現場のプロフェッショナル人材が作業していた項目を、誰でも推すことで同じ効果を得ることができます。

※機器や環境の状況によっては効果がでない場合があります。



シームレスで使いやすいインターフェース AccurioPro Print Manager (標準装備)

カラープロダクション印刷システムなどに搭載していたJobCentroと同等の機能をWebブラウザで利用可能になりました。本体パネルやプリンタードライバーとの高い親和性のある使いやすいインターフェースで、オペレーティングを効率化します。また、ColorCentro同等のトーンカーブ調整機能も備えています。



中継搬送ユニットによる 作業工程の簡略化と品質向上 ※オプション

■ リアルタイムカール補正

印刷中も中断することなくリアルタイムでカール補正が行え、フラットな印刷物により後加工工程の負荷やヤレを低減します。

■ 加湿式カール調整機能

加湿により、高温になった紙を冷却し、剛度を下げるため、より効率的なカール調整が可能になります。また、静電気除去効果もあります。

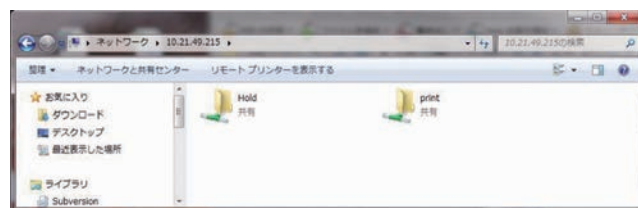
中継搬送ユニット[RU-518m]



ホットフォルダーで手軽に出力可能な ダイレクトプリント

PDF/TIFFファイルをアイコンまたは共有フォルダーにドラッグ&ドロップするだけで、アプリケーションを起動することなくプリントできます。よく使う印刷設定のアイコンを複数作成しておけば、出力のたびに設定し直す必要がなく、たいへんスピーディーで便利です。

※AccurioPro Hot Folderおよび、本体機能の両方でダイレクトプリントが可能です。



ビジネスの拡大をサポートする、幅広い用紙・用途への対応力

■ 40g/m²の薄紙、350g/m²の厚紙まで対応

クラス最高レベルの用紙対応力で、薄紙の帳票から、厚手紙のパッケージやタブ印刷など、多様な印刷サービスに応えます。

■ 低コストで高品質な封筒印刷

封筒印刷専用定着ユニットを使用することで、高品質な封筒印刷が安定して実施可能。封筒張り合せ部の光沢さも最少になるよう設計されているので、安価な汎用封筒も使用でき、コストダウンに寄与します。



※カラー出力サンプルは
追い刷りイメージです。

短納期・高品質アウトプットに貢献するオプション群

ハイボリューム印刷をサポート、高速かつ安定した搬送を実現する給紙オプション ※オプション

■ 大量印刷をサポートする高い給排紙能力

大容量給紙ユニットPF-710は、最大3連結が可能。本体給紙と合わせ、最大18,000枚の連続給紙ができます。また、排紙ユニットLS-507の3連結により、最大15,000枚の排紙容量を誇ります。これらの高い給排紙能力で、ハイボリューム印刷をサポートします。

■ エアサクシオン給紙PF-710

紙裁きを補助するエアフロー方式とオフセット印刷と同様のエアサクシオン給紙を採用。



※給排紙容量は全て80g/m²紙時

インラインで多彩な後加工を可能にするフィニッシングオプション ※オプション

■ 高品質な中とじ製本を実現するSD-506

最大50枚・200ページ (80g/m²) までの中とじ製本を行えます。2、3枚ごとに折り加工を施す鞍掛け方式の採用や、小口断裁機能により美しい仕上がりを実現。製本作業等の後処理が効率良く行えます。

■ 多彩な折り機能とパンチ処理機能を提供するFD-503

6種類の折り機能や、2穴・3穴のパンチ処理機能を提供します。また、シートインサーター機能も装備。マニュアル処理も可能なため、オフラインでの作業も行えます。

■ 最大600ページに対応するくるみ製本機PB-503

最大300枚・600ページ (80g/m²) または厚さ30mm以下のくるみ製本に対応。表紙に最大216g/m²*1の厚紙を使用でき、印刷と糊付け処理をインラインで実行。後段にステープルフィニッシャーの接続も可能です。

*1:表紙で使用の場合、本紙は最大91g/m²に対応

■ ステープルフィニッシャー FS-532/FS-541

針カット機能付き100枚*1とじステープルフィニッシャー。3種類のサブオプションを装着することで機能拡張でき、マルチタスクを省スペースで可能にします。

*1:A3サイズは50枚まで



Specification

■本体の主な仕様

製品名	RISAPRESS 7136	RISAPRESS 7120
形式	コンソール	
読取り解像度	600×600dpi	
書込み解像度	1200dpi×1200dpi	
階調	256階調	
メモリー容量	16GB	
HDD	1TB×2	
複写原稿	シート、ブック、立体物(重さ最大6.8kg)	
最大原稿サイズ	A3	
最大印字領域	313.9×483mm	
用紙サイズ	SRA3、SRA4、A3、B4、A4、B5、A5ヨコ、定型インデックス紙、不定形紙(最大324×463mm、最小182×139mm) PF-710 TypeB装着時:不定形紙(最大324×483mm、最小95×133mm)	
画像欠け幅	先端:3mm以下、後端:2mm以下、手前/奥側2mm以下	
ウォームアップタイム	420秒以下(室温20℃、定格電源時)	
ファーストコピー ^{※1} /プリントタイム	2.7秒以下	2.8秒以下
連続複写(プリント)速度 ^{※2}	136枚/分(A4ヨコ) 78枚/分(A3)	120枚/分(A4ヨコ) 70枚/分(A3)
複写倍率	固定	等倍
		1:1±0.5%以下
		拡大
		1:1.154/1.224/1.414/2.000
		縮小
		1:0.866/0.816/0.707/0.500
	固定任意	3種類設定可能
	ズーム	25%~400%(0.1%単位で設定可能)
給紙方式/給紙量	2段トレイ:(1,500枚×2段) 80g/㎡紙	
対応用紙坪量	本体トレイ:40~300g/㎡(対応紙種制限あり) オプションのPF-710 TypeB、PF-709 TypeCの中段トレイのみ:40~350g/㎡(対応紙種制限あり)	
連続複写(プリント)枚数	1~9999枚	
両面コピー(プリント)	SRA3、SRA4、A3、B4、A4、B5、A5、はがき、不定形紙(最大:324×483mm、最小:95×133mm) 対応用紙坪量:40~300g/㎡	
電源	単相3線式 AC200V 20A(50Hz/60Hz)	
最大消費電力	4.0kW(専用電源コードを装備しているオプション以外の装置システム値)	
大きさ(幅×奥×高さ)	990×910×1,200mm(本体+ADF、操作部含まず)	
機械設置寸法	機械前面に631mm以上(本体ADU架台を引き出した時)、背面ダクトより200mm以上、左右100mm以上の作業スペースを確保	
質量	約369kg	

※1:A4ヨコ、等倍、第1トレイ、原稿ガラス面からの読み取り ※2:紙種により出力枚数が異なります。

■自動両面同時読み取り原稿送り装置 [DF-708] (標準装備)

原稿送り装置の種類	自動両面原稿送り装置	
原稿の種類	普通紙・特殊紙(片面原稿:35~210g/㎡、両面・混載原稿:50~128g/㎡)	
原稿サイズ	最大297×431.8mm	
原稿積載枚数	300枚(80g/㎡) 同系列、異系列混載原稿対応	
原稿読み取り速度	コピー時(600dpi)	フルカラー:片面75ページ/分 両面150ページ/分(A4ヨコ) モノクロ:片面80ページ/分 両面160ページ/分(A4ヨコ)
	スキャン時(300dpi)	フルカラー/モノクロ: 片面120ページ/分 両面240ページ/分(A4ヨコ)
電源	本体より供給	
大きさ(幅×奥×高さ)	618×575×180mm(給紙皿除く)	
質量	約15kg	

■インテリジェントクオリティ 옵ティマイザー [IQ-501] (オプション)

装着可能オプション	紙面検査ユニット UK-301、紙面検査用中継搬送ユニット RU-702
最大検知領域サイズ	100×139~331×1,300mm ※機能仕様に準ずる
対応用紙坪量	40~350g/㎡
電源	AC 100-240V (50/60Hz)
	前段接続製品から供給:DC 24V、5V 後段接続製品への供給:DC 24V、5V
最大消費電力	700W以下(後段接続オプションを含む)
大きさ(幅×奥×高さ)	663×696×1,020mm
質量	約184kg

本製品に関する情報は www.morisawa.co.jp

- 本カタログに記載されている会社名および商品名・ロゴは、各社の登録商標または商標です。
- 本仕様は、予告なく変更する場合があります。あらかじめご了承ください。



一般社団法人コンピュータソフトウェア著作権協会
モリスワ製品の不正コピーなど、違法行為にお気づきの方は
(一社)コンピュータソフトウェア著作権協会(Tel:03-5976-5178)までご連絡ください。



株式会社モリスワ 本社 〒556-0012 大阪市浪速区敷津東2-6-25 Tel:06-6649-2151 東京本社 〒162-0822 東京都新宿区下宮比町2-27 Tel:03-3267-1231

www.morisawa.co.jp

■プリンター機能 (標準装備)

形式	内蔵型	
連続プリント速度	本体仕様に準ずる	
解像度	1200dpi×1200dpi/600dpi×600dpi	
メモリー	16GB	
ページ記述言語	PCL5e/6、Adobe PostScript3(PS3020)、PDFダイレクトプリント(PDF Ver1.7) TIFFダイレクトプリント(TIFF Ver6準拠)、PPML(Ver2.2)、APPE4.6 ^{※1}	
内蔵フォント	PCL	日本語4書体、欧文80書体
	PS3	日本語2書体、欧文136書体
対応プロトコル	TCP/IP、IPX/SPX、NetBEUI、IPP、WSD、Bonjour、SMB	
対応OS	PCL	Windows 8.1 ^{※2} /10 ^{※2} /11、 Windows Server 2012 ^{※2} /2012R2/2016/2019/2022
	PS	Windows 8.1 ^{※2} /10 ^{※2} /11 Windows Server 2012 ^{※2} /2012R2/2016/2019/2022
	PS-Plug-in	Windows 8.1 ^{※2} /10 ^{※2} /11 Windows Server 2012 ^{※2} /2012R2/2016/2019/2022 Mac OS 10.13/10.14/10.15、Mac OS 11、Mac OS 12
インターフェース	10Base-T/100Base-TX/1000Base-T	

※1:UK-217オプション装着時 ※2:32ビット(x86)/64ビット(x64)環境に対応

■スキャナー機能 (標準装備)

型式	カラーレスキャナー
読み取り解像度	200×200dpi、300×300dpi、400×400dpi、600×600dpi
原稿読み取り速度(A4ヨコ)	片面(カラー/モノクロ):120ページ/分(300dpi) 両面同時読み取り(カラー/モノクロ):240ページ/分(300dpi)
インターフェース	Ethernet 10Base-T/100Base-TX/1000Base-T
対応プロトコル	TCP/IP(FTP、SMB、SMTP、WebDAV)(IPv4/IPv6)
出力フォーマット	TIFF、JPEG、PDF、コンパクトPDF、XPS、暗号化PDF、PDF/A
対応OS ^{※1}	Windows 8.1 ^{※2} /10 ^{※2} /11

※1:UK-217オプション装着時 ※2:32ビット(x86)/64ビット(x64)環境に対応

■中継搬送ユニット [RU-518m] (オプション)

機能	排紙冷却・デカール機能付き、中継搬送および排紙
装置可能オプション	加湿デカールユニット HM-103
対応用紙サイズ ^{※1}	SRA3、A3、B4、SRA4、A4、B5、A5、B6S、A6S、ハガキ、不定形紙(最大331×1,300mm、最小100×139mm)
対応用紙坪量	40~350g/㎡
最大積載枚数 ^{※1}	762mmまで:100枚(80g/㎡) 762.1mm~:1枚
電源	AC 100V 50/60Hz
最大消費電力	712W以下
大きさ(幅×奥×高さ)	410×720×1,135mm
質量	約95.4kg

※1:長尺紙はMK-761装着時



電源仕様

単相3線式 200V(対地電圧100V)、30A(50/60Hz)
コンセント形状:角型、2極+接地付き 30A



注意

安全にお使いいただくために

- ご使用前に取扱説明書をよくお読みの上、正しくお使いください。
- 表示された正しい電源・電圧でお使いください。
- アース接続を確実に行ってください。故障や漏電の場合、感電のおそれがあります。
- 水気、湿気、湯気、ほこり、油煙等の多い場所に設置しないでください。火災、感電、故障などの原因となることがあります。