

富士ゼロックス

RISAPRESS  
2100

# ENJOY NEW ERA FOR PRINT WORK

さらに高めた作業効率を  
あなたの業務に

多様な視点で  
未来をデザインする  
RETHINK WHAT'S POSSIBLE



TOP-LEVEL BLACK & WHITE PRODUCTION PRINTING SYSTEM for CRD

# 生産性と信頼性を両立させた モノクロA3高速デジタル印刷機

毎分100枚の高速出力を実現するモノクロデジタル印刷機の最上位機種「RISAPRESS 2100」。

プロダクション機で培われた印刷技術を継承した高い基本性能を有し、

企業内印刷室などでの大量コピー/プリント業務を合理的な操作性で高速・高品質化します。

プロダクション機では導入・運用面でハードルが高い、オフィス機では生産性や品質において不安が残るというニーズに、導入しやすいシステム構成とプロ仕様の信頼性でしっかり応えます。

モリサワが誇るプロダクション機ブランド「RISAPRESS」を冠し、印刷業務の最適機種として活躍します。

## RISAPRESS 2100





HIGH PRODUCTIVITY  
プロダクション機  
としての  
確かな基本性能

- クラストップレベルの生産性
- 用紙の種類・坪量を自動で検知するメディア検知機能(オプション対応)
- 高速デュアルカラーレスキャナー強化

FLEXIBILITY  
システムの  
柔軟性

- 標準で40g/m<sup>2</sup>から300g/m<sup>2</sup>まで対応の幅広い用紙対応力
- 用途や目的で選べる多彩な給紙オプション
- 多彩な加工を可能にするステープルフィニッシャー

HIGH QUALITY  
高画質&  
高精細を提供

- 信頼の高画質&見当精度
- 1200dpiの高解像度
- 用途を限定しない高い画像品質

ECO-FRIENDLY  
高い  
環境適性

- 再生素材の積極的採用
- 省電力設計でTEC値低減
- EPEATゴールド取得

## ▶HIGH PRODUCTIVITY

# オフィスの生産性を高める クラストップの処理速度と用紙対応力

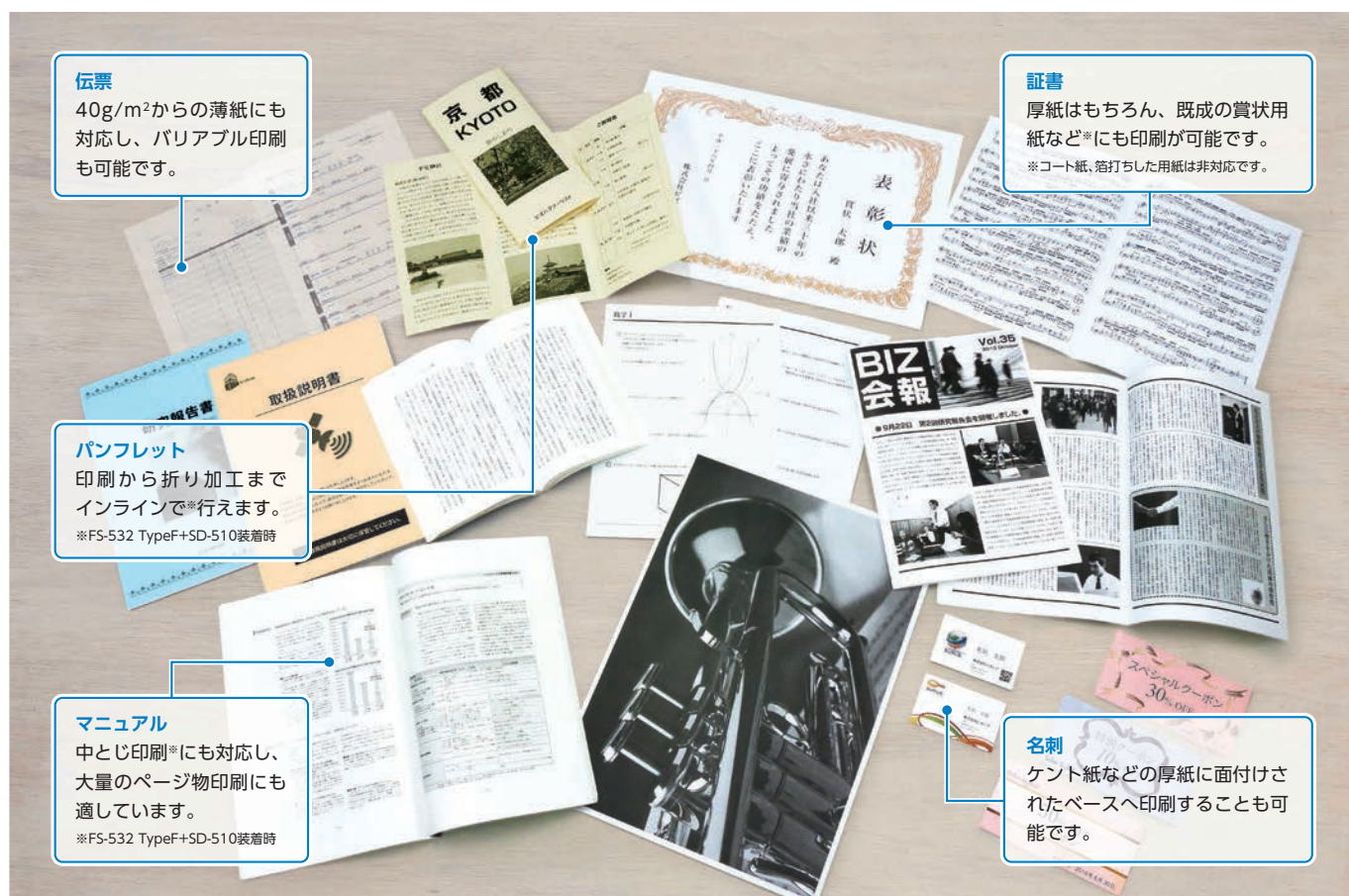
### 大量出力を短納期で対応できる 毎分100枚の高速出力

瞬発力のある印刷を可能にする毎分100ページ<sup>\*1</sup>（A4・ヨコ）を実現。小冊子や面付けデータもすばやく出力でき、多彩なフィニッシング<sup>\*2</sup>と併せて高い生産性を発揮します。

<sup>\*1</sup>：40～216g/m<sup>2</sup>紙時（紙種、環境による制限あり）  
<sup>\*2</sup>：オプション

### さまざまな成果物へ展開できる 幅広い用紙対応力

A3ドキュメントにトンボ付きで出力可能な324×463mmの用紙に標準対応。用紙坪量は標準で40～300g/m<sup>2</sup>（両面印刷の場合は50～300g/m<sup>2</sup>）の薄紙から厚紙までの通紙に対応。また、紙質も上質紙やタブ紙などさまざまな用紙が扱えます。さらに、オプションの装着によりハガキへの印字も可能です。



### 両面同時読み取りの 高速デュアルカラーレスキャナー

A4カラーの原稿を毎分120枚でスキャン。両面原稿の場合でも表面用と裏面用の2つの独立したスキャンセンサーで同時スキャンでき毎分240ページの高速スキャンを実現しました。オフィス機と同等のネットワークスキャン機能も搭載し、よりスピーディーにドキュメントのデジタル化を促進します。

<sup>\*</sup>300dpiの場合



### 用紙を通し、ガイドンスに従うだけの メディア検知機能

インテリジェントメディアセンサー IM-101<sup>\*</sup>を使用したメディア検知機能を搭載しています。センサーに用紙を挿入することで坪量や種類を検知し、用紙プロファイルの候補を提示します。

<sup>\*</sup>オプション



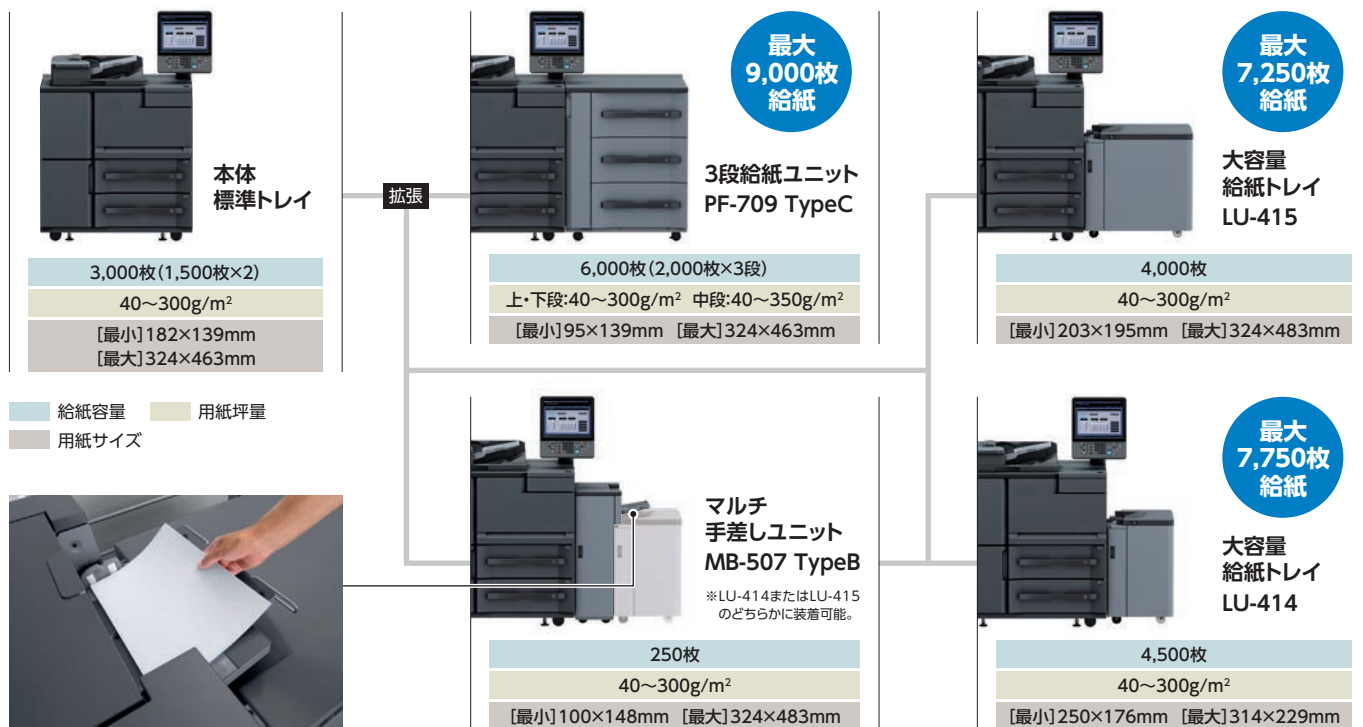
## ▶ FLEXIBILITY

# 運用環境に合わせて選べる 導入しやすい柔軟なシステム構成

### 最大9,000枚の大容量給紙まで 用途や目的で選べる給紙オプション

※オプション

本体標準で3,000枚、オプションを組み合わせると最大9,000枚の給紙容量を確保できます。稼働中でも他トレイの用紙補給を行えるため、用紙切れによる生産性の低下を防ぎます。LU-414とLU-415接続時もマルチ手差しユニット MB-507 TypeBを装着することで、給紙トレイ数を増やし少部数の用紙印刷を実現します。

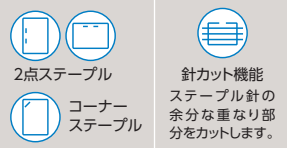


### 多彩な出力の内製を可能にする インラインフィニッシャー

※オプション

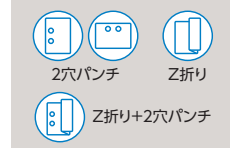
#### ■ ステープルフィニッシャー FS-532 TypeB

針カット機能と排紙整合装置で美しい仕上がりを実現する、100枚\*とじステープルフィニッシャー。提案書や報告書など配布資料の作成に役立ちます。\*A3サイズは50枚まで



#### ■パンチZ折りユニット ZU-608

パンチ機能のほか、Z折り機能を搭載。A3 (B4) で印刷した図面やフロー図をZ折りにし、A4 (B5) の冊子に挿入できます。細密な図面などを縮小せずに、そのまま冊子にしたい場合に最適です。



拡張

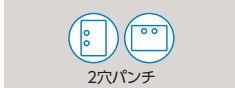
#### ■ポストインサーター PI-502 TypeB

表紙や挿入紙を追加できます。2段式トレイにより効率よく、マニュアル操作も可能です。



#### ■パンチキット PK-525

パンチ穴は用紙のセット方向により左右・上部から選択でき、ファイリング作業を効率化します。



#### ■中とじ機 SD-510

中とじ機能に加え、ダイレクトメールや案内状に適した重ね三つ折や二つ折りを利用できます。

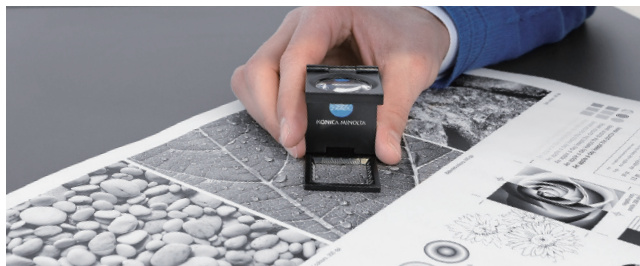


## ▶ HIGH QUALITY

# 現場の要望を叶える 高画質&高精細な印字品質を提供

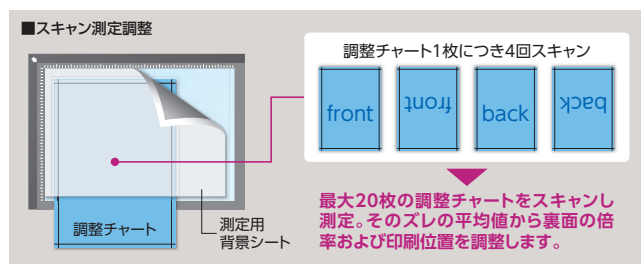
### 高い再現力で繊細に描写する 1,200dpiの高解像度

リアル1,200dpiの高精細な出力を継承し高画質な印字品質を実現しています。表組みやグラフの細かい野線、多階調の画像も鮮明に再現し、見やすく提案力の高いドキュメント作成に寄与します。



### 手軽で高精度な 表裏印字位置調整機能

原稿ガラス面を利用して自動的に画像位置調整を行う表裏調整機能を搭載。両面印刷時における表裏の位置や倍率のズレを手軽に補正できます。また、調整はすべて本体のパネルでトレイごとに調整できるため、見当調整作業の大幅な効率化を実現します。



### 高精細な表現を実現する 多彩なスクリーン設定

お客様の「もっと鮮やかに」などの要望を実現するため、原稿に適したスクリーンを自動で設定し安定的かつ高品位なプリント画質を出力できます。再現が難しい画像に対しても、登録されているスクリーンから最適なスクリーンを選択することにより高い再現性を提供します。

### 転写画質や用紙の搬送性を高める ベルト転写方式

用紙をベルトに密着させて隙間を排除し、ベルトの圧力でトナーをムラなく均一に付着させます。紙端で起こる画像欠けやローラーの抵抗で発生する転写ズレを最小限に抑えます。



### 階調豊かなCIE色空間を デフォルトに

カラー原稿を出力する際に、入力画像をCIE空間に変換後、本機の色空間に変換することで階調を適切に処理します。高い生産性を維持したままに豊かな階調表現を可能にしています。



### 高画質と環境配慮を両立させた トナー技術

低温度で定着できるため消費電力の低減に貢献します。また、製造時・使用時・廃棄時に渡り、さまざまな視点から環境への影響を考慮しています。

## ▶ ECO-FRIENDLY

# 環境配慮を最大限に取り入れた 省資源・省エネ設計

### 本体の随所に 再生素材を積極的に採用

コニカミノルタ独自のケミカルプロセッシング技術による再生PC/PET素材を開発。再生素材の積極的な採用で資源の有効利用に貢献し企業の環境保全を推進します。



### CO<sub>2</sub>排出量を低減 基準TEC値を大幅にクリア

国際エネルギースタープログラム Ver3.0が定めるTEC値から約40%低減した省電力設計で、CO<sub>2</sub>排出量も大幅に減少させています。

### 環境アセスメント評価システム EPEATゴールドを取得

環境に配慮した製品の市場開発・販売促進を目的とした環境評価システムEPEAT (Electronic Products Environmental Assessment Tools) で、基準を75%以上満たした製品に与えられるゴールドを取得しています。



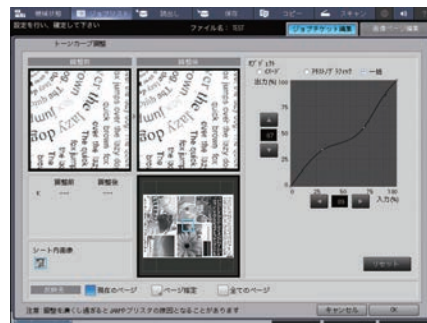
## ▶ USABILITY

# 使用環境にマッチした操作性を追求



### 見やすく操作しやすい 15インチ大型タッチパネル

操作部には、視認性の高い15インチ大型液晶タッチパネルを採用しました。チケット編集をはじめ、折り、ステーブルなど豊富な機能を分かりやすいGUIで表示。操作ミスを低減し、作業効率を大きく向上させます。また、カラー機と画面表示を共通化することで、併用時にもスムーズに操作できます。

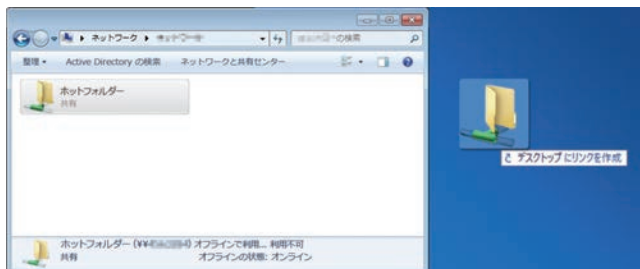


## ジョブマネジメント

### ダイレクトプリントを実現するホットフォルダー機能 AccurioPro Hot Folder

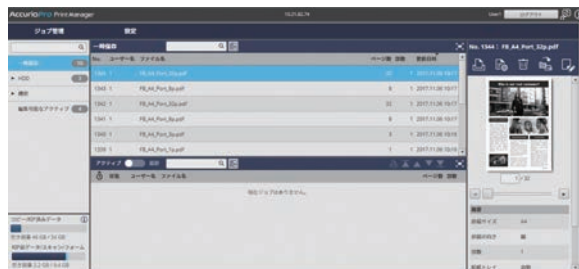
PDF/TIFFファイルをアイコンまたは共有フォルダーにドラッグ&ドロップするだけで、アプリケーションを起動することなくプリントできます。よく使う印刷設定のアイコンを作成しておけば、出力のたびに設定し直す必要がなく、作業効率が大きく高まります。

※アイコンを使用する場合はクライアント側に同種のAccurioPro Hot Folderが必要です。  
対応OS：Windows/Macintosh



### スキルレスで使いやすいインターフェースの AccurioPro Print Manager

インターネット経由でさまざまなデバイスからジョブ管理が可能です。本体パネルやプリンタードライバーとの高い親和性があり誰でも直感的に使えるインターフェースを採用しました。また、「イメージ」と「テキスト/グラフィック」の柔軟な画質調整を実現するトーンカーブの調整やホットフォルダーの管理も本ソフトウェアから操作できます。



## 認証&連携

### 規模や環境に応じて運用できる ユーザー認証

本体単体で行える認証機能に加え、FeliCaなどの非接触ICカードを利用した認証により、業務効率を落とさずセキュリティを強化できます。社員証の入退室管理との連動も可能です。規模や環境に合わせて運用可能です。

※オプションのICカード認証装置が必要です。



### オフィス機と共通の ソリューションとの連携

本体内部にアプリケーションを追加登録することで、操作パネルから各種クラウドサービス\*や企業内サーバーに接続。スキャンデータを変換後アップロードしたり、ダイレクトにプリントが行えるなど、外部サービスを活用したオフィス機との連携を図れます。

※Google Drive、Gmail、Evernote

## 出力サポート

### 印字中でも交換可能な 大容量トナーボトル

トナー交換によるダウンタイムと手間を低減する約82,000枚\*相当の出力が可能な大容量トナーボトルを搭載しました。印字中でもトナーボトルを交換できるため、稼働率を維持できます。

※A4サイズ印字率5%にて換算



### 離れた場所から 印刷状況を把握可能なLEDライト

離れた場所や音が聞こえにくい環境でも、4色の組み合わせで、印刷状況や給紙状況などを伝えてくれるマルチインフォメーションLEDライトをオプションで装着可能です。



## Specification

### ■ 本体の主な仕様

形式	コンソール	
読取り解像度	600dpi×600dpi	
書き込み解像度	1200dpi×1200dpi	
階調	256階調	
メモリー容量	12GB	
HDD容量	1TB	
複写原稿	シート、ブック、立体物（重さ最大2kgまで）	
最大原稿サイズ	A3	
複写サイズ	用紙サイズ	SRA3、A3～B5、A5ヨコ、郵便はがき、定形インデックス紙 不定形紙（最大324×463mm、最小182×139mm） ※郵便はがきはオプションのMB-507 TypeBかPF-709 TypeC使用時
	画像欠け幅	先端：3mm以下、後端/手前/奥側：2mm以下
ウォームアップタイム	390秒以下（室温20℃、定格電源時）	
ファーストコピータイム <sup>※1</sup>	3.4秒以下	
連続複写速度	A4ヨコ	100枚/分
	B4	63枚/分
	A3	56枚/分
複写倍率	固定	1：1±0.5%以下
	拡大	1：1.154/1.224/1.414/2.000
	縮小	1：0.866/0.816/0.707/0.500
	固定任意	3種類設定可能
	ズーム	25%～400%（0.1%単位で設定可能）
給紙方式/給紙量	本体トレイ2段（1,500枚×2段）80g/m <sup>2</sup> 紙	
対応用紙坪量	本体トレイ：40～300g/m <sup>2</sup> （対応紙種制限あり）、 PF-709 TypeC中段トレイ：40～350g/m <sup>2</sup> （対応紙種制限あり）	
連続複写枚数	1～9,999枚	
両面コピー/プリント	ノンスタック方式SRA3、A3～B5、A5ヨコ、郵便はがき ※郵便はがきはオプションのMB-507 TypeBかPF-709 TypeC使用時	
電源	単相3線式 AC200V 15A（50Hz/60Hz）	
最大消費効率	3.0kw以下（本体+PF-709 TypeC+FS-532 TypeF）	
エネルギー消費効率 <sup>※2</sup>	本製品は省エネ法の対象外です	
大きさ（幅×奥×高さ）	990×910×1,200mm（本体+ADF、背面ダクト含む）	
機械占有寸法（幅×奥）	機械背面より200mm以上、両側面から100mm以上のスペースを確保	
質量	約340kg	

※1：A4ヨコ、等倍、マニュアル設定、原稿ガラス面からの読み取り  
※2：省エネ法（平成25年3月1日付）で定められた複写機・複合機別の測定方法による数値

### ■ 自動両面同時読み取り原稿送り装置 [DF-708]（標準装備）

原稿送り装置の種類	自動両面原稿送り装置
原稿の種類（普通紙）	片面：35～210g/m <sup>2</sup> 、両面：50～210g/m <sup>2</sup>
原稿サイズ	最大297×431.8mm
原稿積載量	300枚（80g/m <sup>2</sup> ）同系列、異系列混載原稿対応
電源	本体より供給
大きさ（幅×奥×高さ）	618×575×180mm（給紙皿除く）
質量	約15kg

### ■ プリンター機能（標準装備）

形式	内蔵型	
連続プリント速度	本体仕様準ずる	
解像度	1,200dpi×1,200dpi/600dpi×600dpi	
メモリー	本体仕様準ずる	
ページ記述言語	PCL5e/6、Adobe PostScript3（PS3020）、PPML（Ver.2.2） PDF（PDF Ver1.7）・TIFF（TIFF Ver6 準拠）ダイレクトプリント	
内蔵フォント	PCL	日本語4書体、欧文80書体
	PS3	日本語2書体（中ゴシックBBB、リュウミンL-KL）、欧文136書体
対応プロトコル	TCP/IP、NetBEUI、IPP、WSD、Bonjour、SMB	
対応OS <sup>※1</sup>	PCL	Windows 8.1 <sup>※2</sup> /10 <sup>※2</sup> /11、 Windows Server 2012/2012 R2/2016/2019/2022
	PS/ PS-Plug-in	Windows 8.1 <sup>※2</sup> /10 <sup>※2</sup> /11、 Windows Server 2012/2012 R2/2016/2019/2022 macOS High Sierra（10.13）、macOS Mojave（10.14）、 macOS Catalina（10.15）、macOS Big Sur（11）、 macOS Monterey（12）
インターフェース	10Base-T/100Base-TX/1000Base-T、USB3.0、USB2.0 device	

※1：最新の対応OSについては弊社ホームページをご覧ください。  
※2：32ビット（x86）/64ビット（x64）環境に対応

### ■ スキャナー機能（標準装備）

読取りサイズ	本体仕様準ずる
読取り解像度	600×600dpi、400×400dpi、300×300dpi、200×200dpi
原稿読取り速度 <sup>※1</sup> （A4ヨコ）	片面（カラー/モノクロ）：120ページ/分（300dpi時）、 75/80ページ/分（600dpi時） 両面同時読取り（カラー/モノクロ）：240ページ/分（300dpi時）、 150/160ページ/分（600dpi時）
インターフェース	Ethernet 10Base-T/100Base-TX/1000Base-T
対応プロトコル	TCP/IP（FTP、SMB、SMTP、WebDAV）（IPv4/IPv6）
出力フォーマット	TIFF/PDF/暗号化PDF/XPS/コンパクトPDF/JPEG
対応OS <sup>※2</sup>	Windows 8.1 <sup>※3</sup> /10 <sup>※3</sup> /11

※1：自動原稿送り装置使用時  
※2：HDD TWAINドライバーの対応OS  
※3：32ビット（x86）/64ビット（x64）環境に対応



#### 電源仕様

単相3線式 200V（対地電圧100V）、15A（50/60 Hz）  
コンセント形状：2極+接地付き 15A-250V



注意

安全にお使いいただくために

- ご使用前に取扱説明書をよくお読みの上、正しくお使いください。
- 表示された正しい電源・電圧でお使いください。
- アース接続を確実に行ってください。故障や漏電の場合、感電するおそれがあります。
- 水気、湿気、湯気、ほこり、油煙等の多い場所に設置しないでください。火災、感電、故障などの原因となることがあります。

本製品に関する情報は [www.morisawa.co.jp](http://www.morisawa.co.jp)

●本カタログに記載されている会社名および商品名・ロゴは、各社の登録商標または商標です。  
●本仕様は、予告なく変更する場合があります。あらかじめご了承ください。



一般社団法人コンピュータソフトウェア著作権協会

モリスワ製品の不正コピーなど、違法行為にお気づきの方は  
（一社）コンピュータソフトウェア著作権協会（Tel:03-5976-5178）までご連絡ください。



株式会社モリスワ 本社 〒556-0012 大阪市浪速区敷津東2-6-25 Tel:06-6649-2151 東京本社 〒162-0822 東京都新宿区下宮比町2-27 Tel:03-3267-1231

[www.morisawa.co.jp](http://www.morisawa.co.jp)