

# Morisawa Magazine

2023 | SPRING



写研書体の開発プロジェクト

“至誠通天”受け継がれる石井書体

- P.5 フォントと音楽のコラボレーションが話題に!  
Morisawa Fonts × Vaundy 「置き手紙」ミュージックビデオ
- P.6 Morisawa Fontsで提供中の全書体を網羅!  
モリサワ総合書体見本帳が完成!!
- P.8 “働きやすい環境”づくりにモリサワは取り組んでいます

## 写研書体の開発プロジェクト“至誠通天”受け継がれる石井書体

株式会社モリサワは、2024年に向けて株式会社写研の書体改刻プロジェクトを進めています。

全体監修を務める、有限会社字游工房 書体設計士 鳥海修氏と、  
改刻を担当したタイプデザイナーの字游工房 伊藤親雄氏、モリサワ 原野佳純氏に  
プロジェクトにかける思いを語ってもらいました。

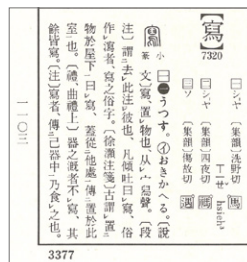
### 待望の石井書体デジタルフォント化 再び共に歩むモリサワと写研

このプロジェクトは、石井書体を保有する写研と、モリサワ、字游工房の3社による共同の取り組みであり、石井書体とは写研の創業者である石井茂吉氏が開発した書体です。1924年、モリサワの創業者である森澤信夫と石井氏が、邦文写真植字機を発明。その後、それぞれがモリサワ・写研として独立してからは、両社は東西に別れ、日本の文字と印刷業界を牽引する企業として躍進を遂げました。2019年、ある国際カンファレンスに際し、モリサワが写研に資料提供の依頼をしたことがきっかけで、両社のやりとりが再開。「文字文化の継承」という思いの合致により、写真植字機発明100周年の節目である2024年に向け、モリサワが写研の保有する書体をOpenTypeフォントとして開発を進めていくことが決定しました。

今回改刻を発表した石井明朝・石井ゴシックは写真植字機開発後の昭和初期に完成し、その後印刷書体として広く親しまれてきた、写研を代表する書体です。特に石井明朝は筆書きのニュアンスを残した伸びやかで柔らかな書体で、石井氏が自ら筆で書いて制作したもの。現在においてもデジタルフォント化を希望する声は多く、写研からも「石井書体は、当社においても書体の開発思想の根幹となっています」とのコメントが寄せられています。

### 「この改刻は“継承”」 今の時代へ繋ぐ石井書体の美しさ

石井書体は、明朝はL/M/B/Eの4つのウエイト、ゴシックはL/M/D/B/Eの5つ、その他にも丸ゴシックや楷書体、教科書体なども合わせると漢字書体だけでもその数は19書体。当時、石井氏は社長業を営みつつ、写植機の設計にも携わりながら、これらの書体制作をほぼ一人で成し遂げました。全体監修を務める鳥海氏は、中でも最も印象深い書体に「石井細明朝」を挙げました。石井細明朝は「諸橋大漢和」と呼ばれる大修館書店の大漢和辞典に採用された書体で、親字となる見出しの漢字は47,000字余り。第二次世界大戦前に金属活字を利用して制作が進んでいたこの大辞典をなんとか写植でつくり直したい、という大修館からの熱烈的なオファーを受け、3度目の依頼でようやく制作に臨んだ書体です。



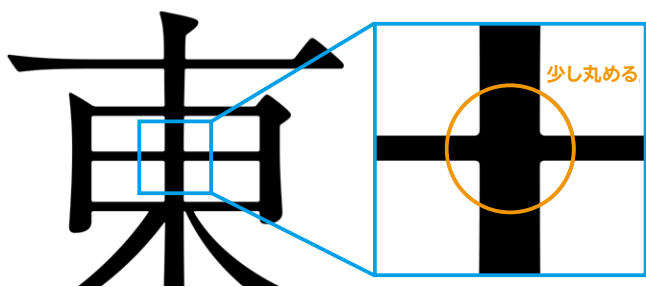
(左) 諸橋轍次「大漢和辞典」(大修館書店、1956年)

(右) 紙面には石井細明朝が使用されている

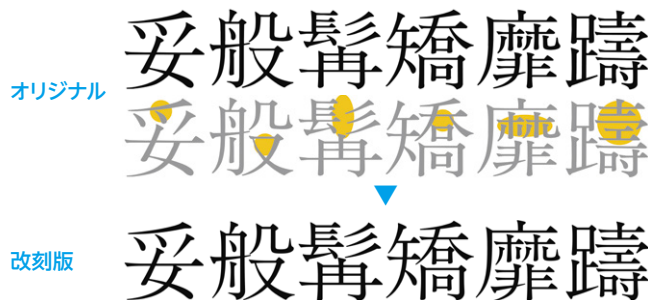
※ 掲載資料は株式会社写研より提供いただいています。

石井明朝ニュースタイル大がな(NKL) 愛のあるユニークで豊かな書体  
 石井明朝オールドスタイル大がな(OKL) 愛のあるユニークで豊かな書体  
 石井ゴシック 愛のあるユニークで豊かな書体

石井明朝/角丸処理(写植印字の滲みの再現)



石井明朝/バランスの調整



▲「オリジナルが元々持っているイメージや印象はそのままに、一方で書体としての成熟度や完成度を高めた姿が改刻版となっています」と伊藤氏。  
 ※ 画像は開発中のもののため、変更の可能性があります。

鳥海氏は1979年に写研へ入社し、書体づくりのノウハウを培ってきました。この諸橋大漢和の話は「三顧の礼」として語り継がれたエピソード。手で書くことにこだわってつくられた石井書体の、滑らかな曲線がもたらす品の良さに魅了されたといいます。また、入社当時は思うような線が引けず、先輩たちが次々に文字を生み出す様子に驚愕したとのこと。「先輩たちからは石井書体は特別だという思いをたびたび聞かされて、石井書体に対する尊敬の念、畏怖の念のようなものが次第に染みついていた」と、当時を振り返ります。その後、鳥海氏は1989年に独立し、字游工房を設立。40年以上積み上げてきたキャリア、そして根底にある写研や石井書体への想いが、今回のプロジェクトを支えています。



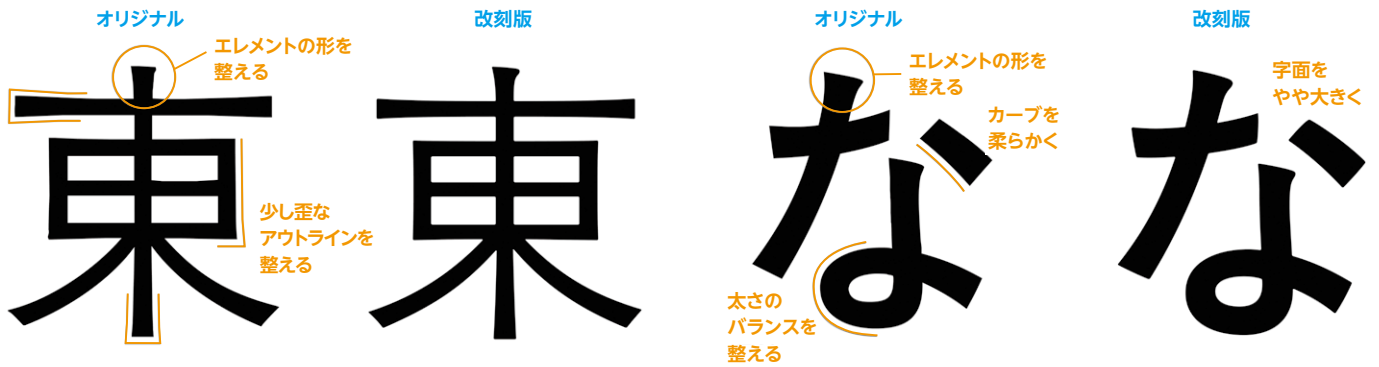
石井細明朝体 見本

「私は、写研書体の復刻というのは“継承”であると思っています。全く変えないということではなく、良いところを残しつつ、今の時代にあった形で修正しながら次に繋いでいくこと。この世界に入って培われたノウハウをできるだけ活かし、良い書体を良い書体として今の時代に残せたら幸せなことだと思います」

どこまで残し、どこまで直すか — 改刻の難しさ

石井書体は、ウエイトによってそれぞれの骨格が異なっていたり、デザインのテイストが異なっているものがあります。「石井明朝ニュースタイル大がな・オールドスタイル大がな」は、石井明朝ファミリーの中でもより完成度が高く、ユーザーからも広く人気を集めた「石井細明朝」をベースに改刻が進められました。コントラスト(横線の太さ)に関しては、ウエイトLは本文用途を想定し、小さくても読みやすいようにオリジナルのウエイトよりも少し太く、見出し用途で用いられるウエイトEは大きな文字でもエレガントに見えるよう、オリジナルよりも少し細くしました。その他にも、アウトラインの乱れや線の太さ(黒み)、字面の大きさ、エレメント、アキの広さなどを整え、文字によってバラつきが出ないように一文字ずつ調整が進められています。また、大きな特徴の一つが「角丸処理」です。これは、交差部分の角を少し丸めることで、写植機で印字した際に生じる滲みを再現したものです。写植独特の風合いを再現するための工夫です。

漢字書体に限らず、かな書体に関しても同様に、形の歪み、太さのバラつきなどを確認しながら、一文字ずつ調整を施しています。開発を担当する伊藤氏は「オリジナルが元々持っているイメージや印象はそのままに、一方で書体



※ 画像は開発中のもののため、変更の可能性があります。

としての成熟度や完成度を高めた姿が改刻版となっています。石井明朝らしさを残しつつ、現代にとってより良い姿になるように開発を行っています」と語ります。

「石井ゴシック」の漢字書体は、本文から見出しまで汎用性が高いものになると判断し、石井中ゴシックの骨格をベースとしました。石井ゴシックはストロークの抑揚が大きな特徴の一つ。とはいえ、抑揚を強くつけすぎても尖った印象になってしまうため、強すぎるところは少し控えめになるように見直しを行いました。手書き由来の柔らかい印象を保つため、縦画や横画のストロークは完全な直線に見えるところをなるべく無くすように調整しています。

石井ゴシックのかな書体は、石井太ゴシックを全体の骨格のベースにしつつも、細いウエイトに関しては、本文向けに使用しやすいよう、石井中ゴシックの要素を取り入れることに。漢字以上にウエイトによる印象の違いが大きかったため、担当チーム内でも何度も議論が交わされました。原野氏は主にかなの改刻を担当。「組んだ時の見え方のバランスを考慮して、細部の形や太さを整えつつ、手書きでデザインされたからこそ生まれた特徴を削ぎ落としすぎないように、機械的な印象にならないように取り組みました」とのこと。

石井書体がもつ独特の風合いを保ち、現代の利用シーンに合わせてより良いフォントになるよう検証を重ね、細かな調整を繰り返しながら、プロジェクトが進められています。担当するタイプデザイナーも、今回の改刻によってフォント業界が新たな盛り上がりを見せてくれればと期待を込めながら、一丸となって取り組んでいます。

最後に鳥海氏は「金属活字の後、写植時代を築いてきた写研書体。写研とモリサワへの感謝を胸に、石井書体を通して書体設計とは何かを教えてくれた多くの方々への期待を裏切らないように、真摯に向き合っていきたい」と意気込みを見せました。

### 本セッションの全編を YouTubeにて公開しています

改刻の具体的な内容や、3人の熱い思い、そして本プロジェクトに関わるその他のタイプデザイナーからのメッセージなど、さらに詳しくご覧いただけます。

また、今回リリースが発表された3ファミリーはモリサワのサブスクリプションサービス「Morisawa Fonts(モリサワフォント)」で利用できるよう計画されており、ウエイト展開などの詳細は、リリースが近づき次第ご案内します。

今後も、この一大プロジェクトにどうぞご期待ください。

セッション動画はこちらから

[https://youtu.be/ZoLVxvZOI\\_U](https://youtu.be/ZoLVxvZOI_U)



鳥海 修 とりのうみ・おさむ - 書体設計士

1955年山形県生まれ。多摩美術大学卒業。79年株式会社写研入社。89年に有限会社字游工房を鈴木勉を中心に3名で設立。株式会社SCREENグラフィックソリューションズの「ヒラギノシリーズ」、「こぶりなゴシック」などを委託制作。一方で自社ブランドとして「游書体ライブラリー」の「游明朝体」、「游ゴシック体」など、ベーシック書体を中心に100書体以上の書体開発に携わる。

伊藤親雄 いとう・ちかお - タイプデザイナー

静岡県生まれ。多摩美術大学美術学部グラフィックデザイン学科卒業。株式会社モトヤを経て、有限会社字游工房に所属。「游明朝体」「游ゴシック体」「游明朝体」など、「游書体ライブラリー」全般の開発や凸版文久体などのクライアントワークに従事。

個人として、2013年「にほんの明朝体」で日本タイポグラフィ年鑑ベストワーク賞、2015年「陰翳明朝體」で東京TDC賞、New York TDC賞、モリサワタイプデザインコンペティション銀賞受賞。

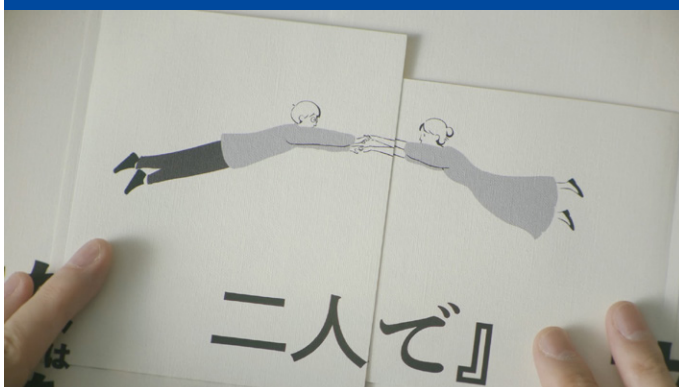
原野佳純 はらの・かすみ - タイプデザイナー

長野県生まれ。東京造形大学グラフィックデザイン専攻を卒業。2013年モリサワ文研株式会社に入社。2017年株式会社モリサワに転属。「A1ゴシック」欧文、「Citrine Pro」の開発に携わる。2022年リリースの「霞青藍」「霞白藤」プロジェクトに携わるなど和文書体を中心に開発に従事。



フォントと音楽のコラボレーションが話題に！

## Morisawa Fonts × Vaundy 「置き手紙」ミュージックビデオ



クラウド型フォントサービス「Morisawa Fonts」とマルチアーティストVaundyさんとのコラボレーションが実現。2022年11月28日に配信された楽曲「置き手紙」において、フォントの見本帳をモチーフに多様な演出が施されたミュージックビデオ(以下MV)を制作しました。

大活躍中のマルチアーティストVaundyさんの書き下ろし曲「置き手紙」MVにおいて、Morisawa Fontsから選ばれた77書体ものフォントが、歌詞になぞらえて次々と画面に登場するという夢のコラボレーションが実現しました。

フォントの見本帳を意味する「Font Specimen Music Video」の名を冠した映像は、株式会社ワットエバー(以下Whatever)が制作を担当。WhateverのCCOを務めるクリエイティブディレクター川村真司さんは、これまでも多数のMV演出実績を持ち、このコラボ企画でも斬新なアイデアを投入してくださいました。そして監督には、クラフト的な表現で圧倒的な存在感を放つ映像ディレクター牧野惇さんを迎え、いわゆるリリックビデオを超えた独特の映像世界が誕生しました。すでにフォントやグラフィックデザインが好きな方のみならず、音楽・映像ファンの方も、「文字」の持つ表情豊かな魅力を再発見できるMVに仕上がっています。

現在、このMVの世界をより深く味わうことができる特設サイトを公開中です。楽曲と映像がフルバージョンでご覧いただけるほか、Vaundyさん、クリエイティブを担当したWhatever 川村真司さん、監督の牧野惇さんに制作の背景や見どころを伺ったスペシャル対談をお読みいただけます。また、MV内に登場するすべての歌詞と使用フォントを詳しく紹介していますので、みなさんのお気に入りの言葉やフォントをぜひ見つけてください。

Vaundy × Morisawa Fonts  
「置き手紙」特設サイト  
<https://okitegami.morisawafonts.com/>



高品質なフォントを便利に使える  
「Morisawa Fonts」  
<https://morisawafonts.com/>



≡ Morisawa Fontsで提供中の全書体を網羅! ≡

# モリサワ総合書体見本帳 が完成!!

1,500書体以上に及ぶMorisawa Fonts搭載書体を網羅した

「モリサワ総合書体見本帳」が新たに完成しました。

既存の書体見本帳の構成を根本より見直し、ユーザーのみなさまにとって、より使いやすい書体見本帳となるようリニューアルしています。



Q 今回「モリサワ総合書体見本帳」を制作することとなった経緯を教えてください。

A MORISAWA PASSPORTの搭載書体が1,500書体を超えた頃から、ブランドを横断して全書体を掲載する書体見本帳の構想はありました。加えて、全書体をブランドごとジャンルごとに並べただけの体裁で良いのか？ 書体見本の主体がウェブに移行していないか？ など、フォントを指定されるお客様が見本帳を使うシーンをイメージし、より書体を探しやすくなるよう制作したのが今回の「モリサワ総合書体見本帳」です。

Q 〈つくりたい表現〉やフォントの〈特徴〉で探す項目が、ユーザーが書体を検索する際のアプローチを考慮してつくられた部分ですね。

A 〈つくりたい表現で探す〉は11種類の表現とサブカテゴリに分けて掲載しています。たとえば「かわいい」の中でも「ラブリー」や「フレンドリー」など細かなニュアンスで使われるフォントも変わるとしますので、これらに最適なフォントを選別しました。

Q フォントの〈特徴で探す〉についてはいかがでしょうか？

A 〈特徴で探す〉については、使いたい媒体やシーンをイメージして、書体を15の特徴ごとに探せるようカテゴリライズしています。「ペン字・手書き」や「にじみ」のような書体の特徴から「新聞用」「教育用」「オンスクリーン用」など、使いたいシーンで最適な書体を選択できるようにしました。「表現」や「特徴」ごとにフォントを掲載することは、フォントベンダーの書体見本帳としては稀だと思いますが、膨大なライブラリから使いたい書体を探す際のサポートになるよう、デザイン初心者にも親しみやすいカテゴリライズを心がけました。

つくりたい表現で探す 表現したい作風やイメージにマッチするキーワードから書体を絞り込みます。

書体基本情報とタグ  
フォントメニュー名、ブランド、文字セットといった基本情報に加えて書体のジャンルや推奨使用サイズをタグで確認できます。

キーワードにマッチした使用例見本  
全書体共通の見本と、書体ごとに異なる見本を掲載。使用イメージをさまざまな切り口で確認できます。

キーワード  
つくりたい制作物のイメージから感覚的に書体を選択可能。

大級数見本  
書体のプロポジションやエレメントを比較することができます。

ウエイト・ファミリー見本  
ウエイトの他、欧文書体などのイタリック、装飾や横組・縦組用といったファミリー展開を確認できます。

グリフ見本  
形の特徴が出やすいグリフを掲載。かな・英数字のデザインや字面サイズの違いを比較できます。

簡易見本  
一部書体は「表現で探す」カテゴリ内でキーワード別の2か所に掲載されています。一方の見本は簡易見本で掲載しています。

自家製だし  
おばあちゃん定番料理  
優しい香りの雨  
赤ペンで一書入れて寝て伸ばそう  
デザインと文字の関係  
New Handmade Marché  
書量は極である。名前はまだ無い。どこで生れたかとんと見当がつかぬ。何でも薄薄いじめじめした所でニューニュー産していた事だけは記憶している。書量はここで始めて人間

そっけない顔して差し伸べられた手  
優しい香りの雨

赤ちゃんのおしりささり安心ガード  
優しい香りの雨

表現したい作風やイメージにマッチするキーワードから、書体を探すことができます。

Q 〈全書体見本〉に関してはどんな特徴がありますか？

A 〈全書体見本〉はMorisawa Fontsに搭載の5つのブランドと多言語ブランドを「明朝体」「ゴシック体」など従来のジャンルごとに表記しています。ウエイトやファミリー展開を確認いただいたり、ブランドごとの書体の特徴や書体全体を俯瞰して見ていただくことで、その名のとおり全書体を網羅的に一覧できます。〈つくりたい表現で探す〉〈特徴で探す〉〈全書体見本〉の3つの手法で書体を複合的に検索いただくことにより、1,500書体以上のフォントを用途やイメージで使い分けできるようになっていただけたらと思います。

**特徴で探す** 既存の書体分類をより細分化し、形や仕様、用途といった特徴が類似する書体を比較できるカテゴリです。

**ジャンル**  
似ている書体を比較することが可能。

**ジャンル解説**  
書体を比較する際のポイントや使用場面についての解説。

**ペン字・手書き**  
ペンや鉛筆などを利用した手書き文字を再現したデザインです。書きながらの自由な字形や、筆記用具に由来する個性的な風合いが特徴です。スピード感ある夕暮書のような特徴から、ゆっくり丁寧に書かれた手紙をイメージさせる書体まで、両極端のある表現に富みます。

**デザインと文字の関係性**  
あなたの愛読書とステキな Graphic19 選

**共通組見本**  
書体デザインの個性や特徴をつかみやすい組見本を掲載しています。

**ペーザナビ**  
「つくりたい表現で探す」での参照ページを記載。

**ウエイト・ファミリー見本**  
書体基本情報

形や仕様、用途といった特徴で関連する書体同士を比較できます。

**全書体見本** 1500 書体を超える Morisawa Fonts のライブラリを、ブランド・書体分類に基づいて網羅的に一覧することができるカテゴリです。

**ブランド・書体分類**  
5 ブランドと多言語ブランドからなるグループに分類。Morisawa Fonts 公式サイトで書体見本とも対応しています。

**書体名 / ファミリー展開**

**グリフ見本**

**ウエイト・ファミリー見本**

**<掲載ブランド>**  
モリサワ  
タイプバンク  
字游工房  
ヒラギノ  
昭和書体  
その他多言語

**ペーザナビ**

Morisawa Fonts に搭載のフォントを一覧できます。

**巻頭特集**

**01** 夏目漱石「吾輩は猫である」を落ちついた文芸作品として

**02** 夏目漱石「吾輩は猫である」をホラー & サスペンスとして

「吾輩は猫である」の装丁をさまざまなフォントで制作しました。

Q その他に、この見本帳の見どころはありますか？

A 巻頭企画として、Morisawa Fonts 搭載フォントを使って、夏目漱石の「吾輩は猫である」の装丁を制作しています。誰もが知る文学作品でも、フォントや装丁が違うだけでさまざまなイメージが喚起できる事例としてお楽しみください。

また、「文字セットと収録文字数」「OpenType 機能を使った字形の切り替え」など機能面の説明、多言語書体のカバーする言語領域などを Tips として掲載しています。

Q 最後に「モリサワ総合書体見本帳」の入手方法を教えてください。

A この見本帳は、モリサワが開催・参加するイベントでお渡しするほか、Morisawa Fonts スタンダードプランをご契約中で送付希望の方に無料でお届けする予定です\*。また、特製カバーつき別装丁版をマイナビ出版より1,320円(税込)で発売中ですので、よろしければそちらもご活用ください。

\*2023年春以降、ご契約者様に順次ご案内します。

ユーザーのみなさまとフォントとの出会いを広げるツールとして、この「モリサワ総合書体見本帳」をぜひお役立ていただければ嬉しいです。

## “働きやすい環境”づくりに モリサワは取り組んでいます

モリサワは、社員が仕事と生活を両立できることを  
目指して、育児や介護などによるライフステージの  
変化に対応した社内制度の充実を図っています。



2023年1月から、30分単位の有給休暇が取得できる「ライフサポート休暇」制度が始まりました。以前からモリサワには、子どもの育成や育児支援のために利用できる独自の特別休暇制度がありましたが、さまざまな家族形態があることを踏まえ、このたび「ライフサポート休暇」と制度名を改称し、内容を拡充。利用できる対象を自身が養育する子どもに限定せず、本人や家族・同居パートナーまで範囲を拡大しました。また、傷病時の通院付き添いや療養看護のほか、産前産後のパートナーへの対応・不妊治療の通院などにも利用できます。

このライフサポート休暇制度により、社員とその家族の健康を配慮することや、人生の重要なライフイベントにも休暇が取りやすい組織風土の醸成を期待しています。

そのほか、近年の働き方改革やダイバーシティ推進の観点から、2022年度よりフレックスタイム勤務制度を導入しました。育児・介護などの事情を抱える社員も働きやすく、個々

のパフォーマンスが発揮しやすい環境を目指しています。

また、モリサワにおける男性の育児休業取得も大きく増加してきており、2021年度はパートナーの出産予定がある男性社員6名のうち、4名が育休を取得しました。一般社員のみならず、執行役員も育休を取得し、全体の取得率向上を後押ししました。育休取得促進のため、育休を経験した社員へのインタビューを社内公開したり、社員同士で相談・情報交換ができるオンラインでの「パパママランチ会」を開催したりするなどの工夫も重ねています。道半ばの取り組みではあるものの、少子高齢化や育児は大きな社会課題の一つと捉え、サポートを続けています。

今後もモリサワは、さまざまなライフステージに立つ社員が仕事と生活を両立しやすい職場環境を整備することで、より充実した製品・サービスをお客様にご提供できるよう努めてまいります。

### Morisawa Magazine は「Catalog Pocket」で配信中!

デジタルブック「Catalog Pocket (カタログポケット)」にて  
Morisawa Magazine を毎月配信中です。[このアイコン](#)  
がある記事には、誌面未掲載の画像などが追加されています!



#### お問い合わせ・ご要望は

ブランドコミュニケーション部広報宣伝課 E-mail: [pr@morisawa.co.jp](mailto:pr@morisawa.co.jp)

WebサイトでのMorisawa Magazine 閲覧は

[www.morisawa.co.jp/about/morisawa-news](http://www.morisawa.co.jp/about/morisawa-news)

次号は **2023年6月発行** です



株式会社モリサワ

本社 〒556-0012 大阪市浪速区敷津東2-6-25 Tel: 06-6649-2151  
東京本社 〒162-0822 東京都新宿区下宮比町2-27 Tel: 03-3267-1231  
仙台支店 〒984-0051 仙台市若林区新寺1-3-8 Tel: 022-296-0421  
名古屋支店 〒460-0002 名古屋市中区丸の内1-5-10 Tel: 052-201-2341

### フォント男子!

業界初!? フォント擬人化コメディ漫画!

Webコミックサイト「ヤングエースUP」にて無料掲載中!



#### ●今号のフォント

表紙: A1明朝、あおとゴシック、見出ゴMB31、秀英にじみ角ゴシック銀、はせミン、かもめ龍爪、武蔵野、Sharoo Pro、Citriro Pro、Lutes UD PE、Clarimo UD PE、游明朝体、游築見出し明朝体、文游明朝体、游ゴシック体、游教科書体、游勤亭流、JKHandwriting

本文: 游ゴシック体 R、UD新ゴNT (AP版) L/R/DB

見出し: 游明朝体 E、A1明朝、Pietro Display Pro Bold、A1ゴシック B、トーキング UD新ゴ (AP版) DB

札幌営業所 〒060-0042 札幌市中央区大通西一丁目14-2 桂和大通ビル50 9F 925号室  
福岡営業所 〒812-0013 福岡市博多区博多駅東1-3-25 Tel: 092-411-5875  
鹿児島営業所 〒892-0847 鹿児島市西千石町11-21 鹿児島MSビル5F 510号室  
浜松開発室 〒434-0038 浜松市浜北区貴布祿34-2 遠鉄浜北ビル2F Tel: 053-424-7707